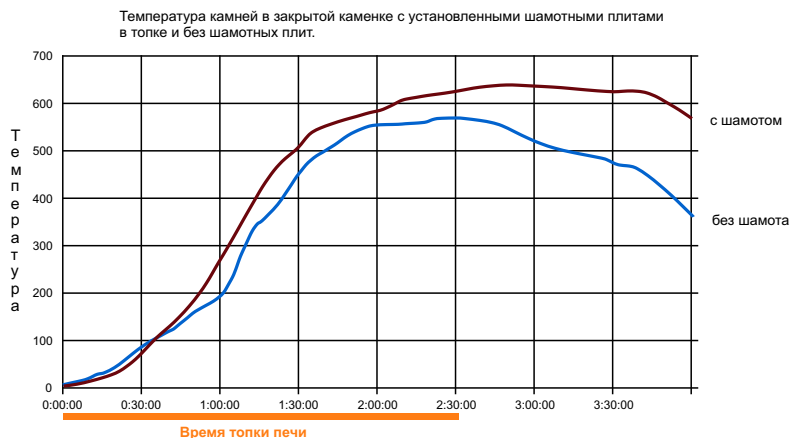




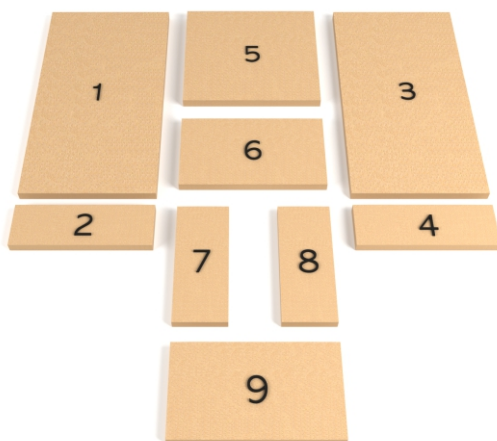
ЯЛТА 15 / ЯЛТА 25 / ЯЛТА 35

**СХЕМА УСТАНОВКИ ШАМОТНЫХ
ПЛИТ**

В печах «ИзиСтим» возможна установка в топочное пространство теплоизолирующего материала (шамотных плит) Wolfshofer Tonwerke производство Германия. Основной функцией шамота является увеличение аккумулирующего эффекта металлической печи и минимизация воздействия экстремальных температур на наиболее нагруженные элементы конструкции печи. Печи оснащенные шамотными плитами значительно быстрее выходят на рабочие режимы, в то же время обладают более мягкой динамикой и экономичностью.

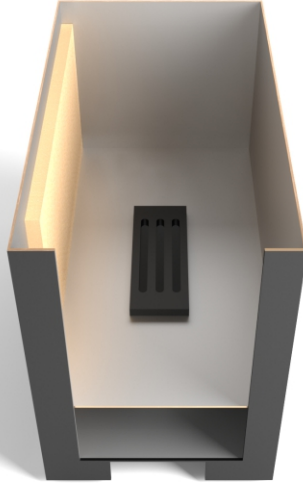


КОМПЛЕКТ ПОСТАВКИ



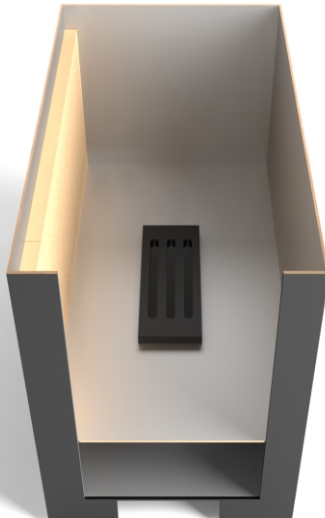
ШАГ 1

Устанавливаем большую плиту левой стенки.



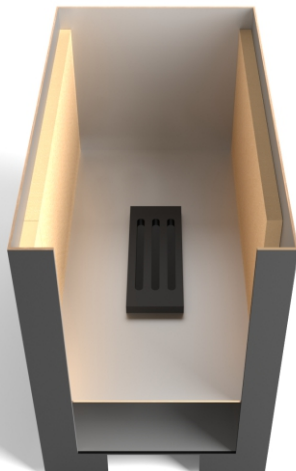
ШАГ 2

Устанавливаем малую плиту левой стенки.



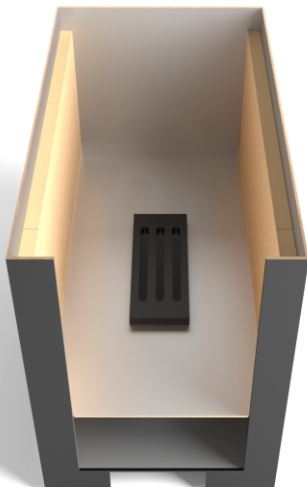
ШАГ 3

Устанавливаем большую плиту правой стенки.



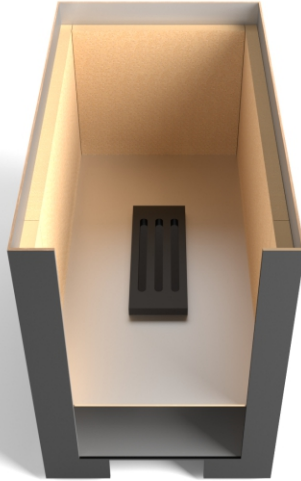
ШАГ 4

Устанавливаем малую плиту правой стенки.



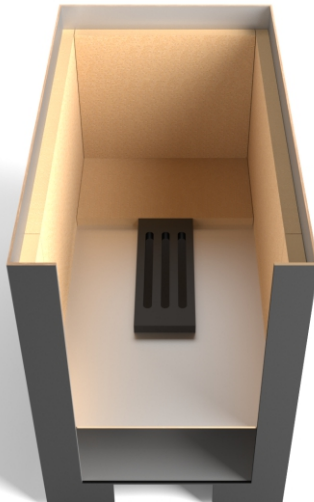
ШАГ 5

Устанавливаем заднюю стенку.



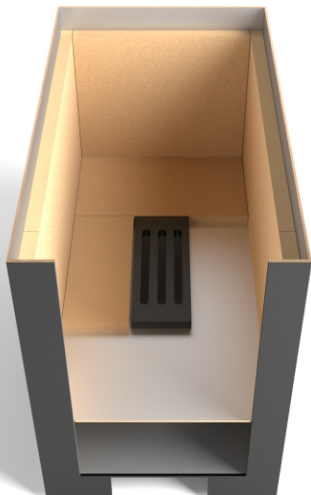
ШАГ 6

Устанавливаем заднюю нижнюю плиту.



ШАГ 7

Устанавливаем нижнюю левую боковую плиту.



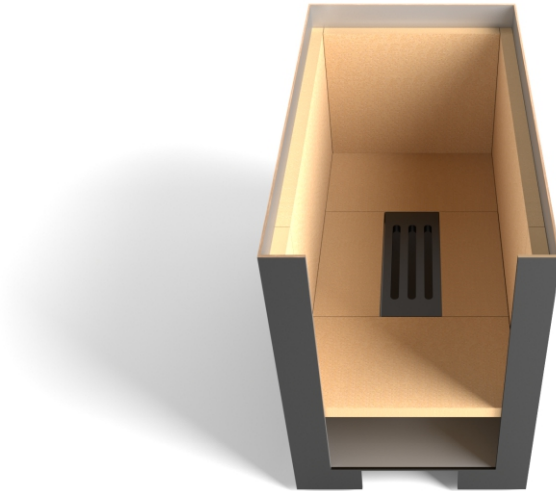
ШАГ 8

Устанавливаем правую нижнюю боковую плиту.



ШАГ 9

Устанавливаем нижнюю переднюю плиту.





ООО «Завод ИзиСтим»

Тел. 8-800-555-5616

info@easystem.ru

www.easystem.ru